



新築住宅着工データ

新設住宅着工棟数【全国】

木造着工戸数 2025年12月

37,539棟

前月比 -169

前年比 +130

ジャパわんの着工予想

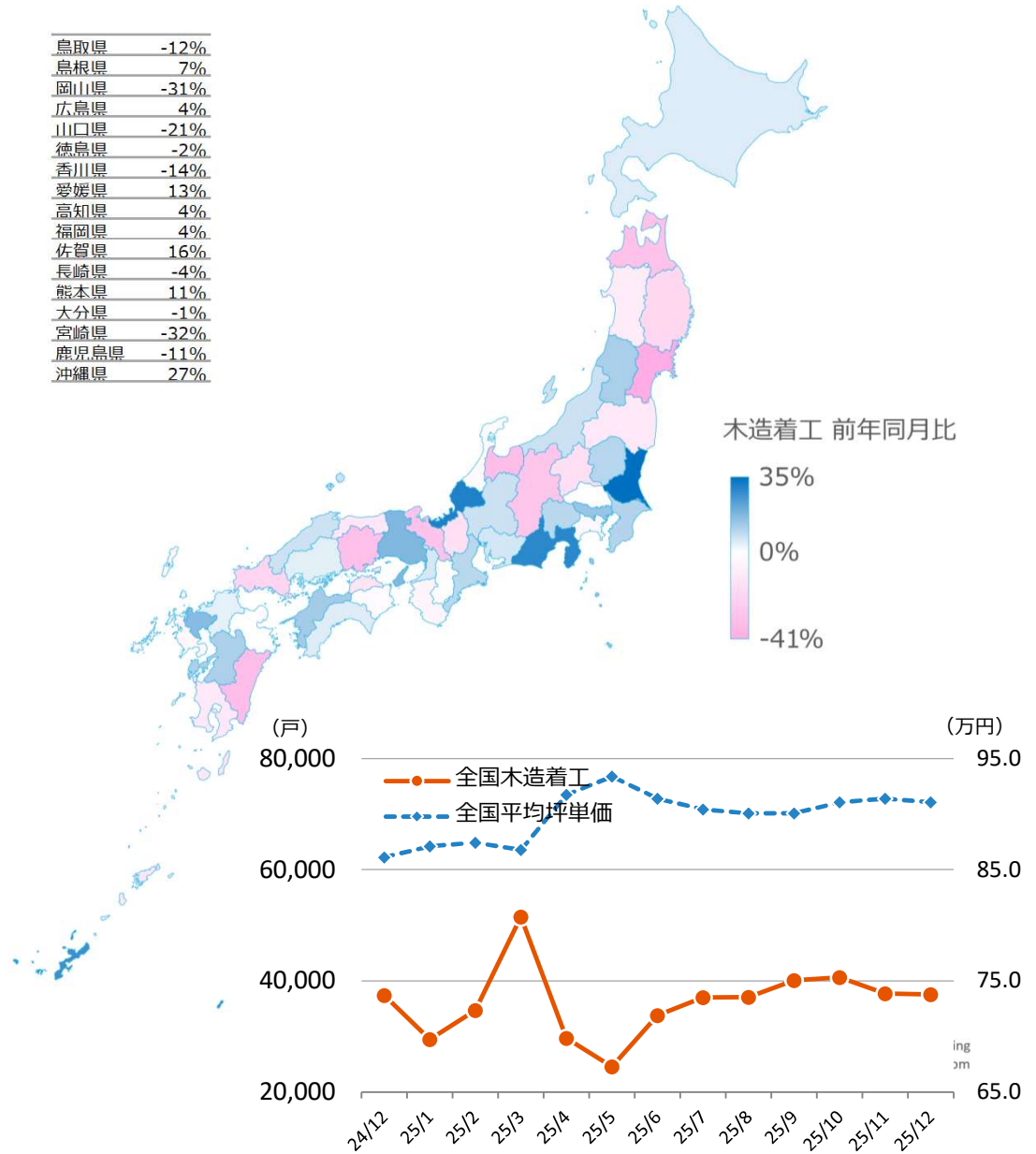
3月度の木造着工数は

34,923棟

※ ジャパわん着工予想は、過去の着工数、地盤調査データ、判定率などから、AI(人口知能)の機械学習を用いて予想しています。



北海道	5%	鳥取県	-12%
青森県	-30%	島根県	7%
岩手県	-19%	岡山県	-31%
宮城県	-41%	広島県	4%
秋田県	-9%	山口県	-21%
山形県	12%	徳島県	-2%
福島県	-12%	香川県	-14%
茨城県	35%	愛媛県	13%
栃木県	10%	高知県	4%
群馬県	-16%	福岡県	4%
埼玉県	-1%	佐賀県	16%
千葉県	11%	長崎県	-4%
東京都	14%	熊本県	11%
神奈川県	-3%	大分県	-1%
新潟県	7%	宮崎県	-32%
富山県	-32%	鹿児島県	-11%
石川県	-1%	沖縄県	27%
福井県	31%		
山梨県	9%		
長野県	-29%		
岐阜県	7%		
静岡県	29%		
愛知県	6%		
三重県	10%		
滋賀県	-15%		
京都府	-29%		
大阪府	5%		
兵庫県	18%		
奈良県	-1%		
和歌山県	-5%		



国交省発表のコメント

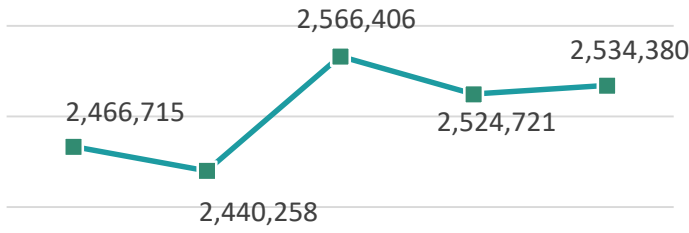
12月の新設住宅着工は、分譲住宅が増加したが、持家、貸家が減少したため、全体で前年同月比1.3%の減少となった。また、季節調整済年率換算値では前月比7.3%の増加となった。

人口動態データ

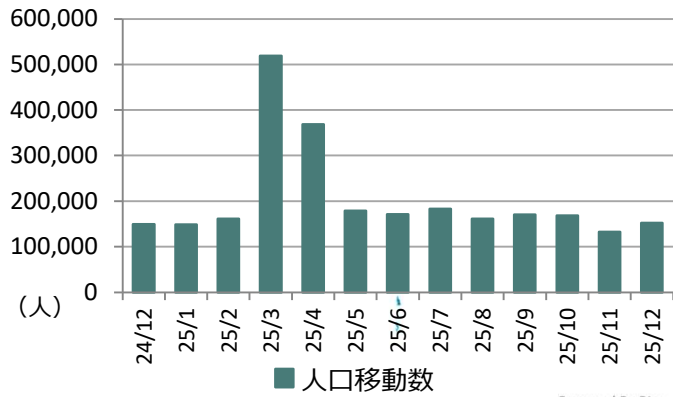
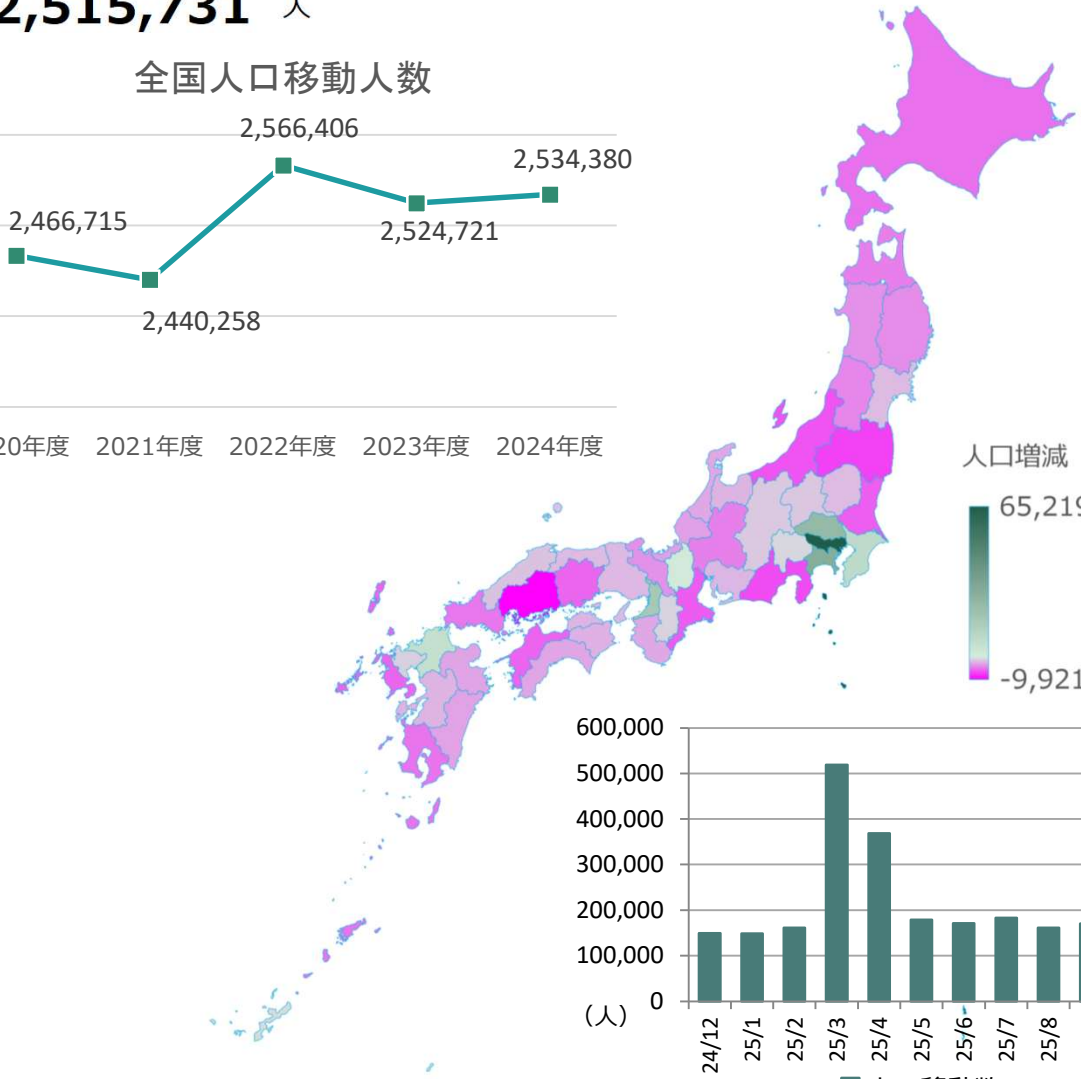
人口移動人数【全国】

2,515,731 人

全国人口移動人数



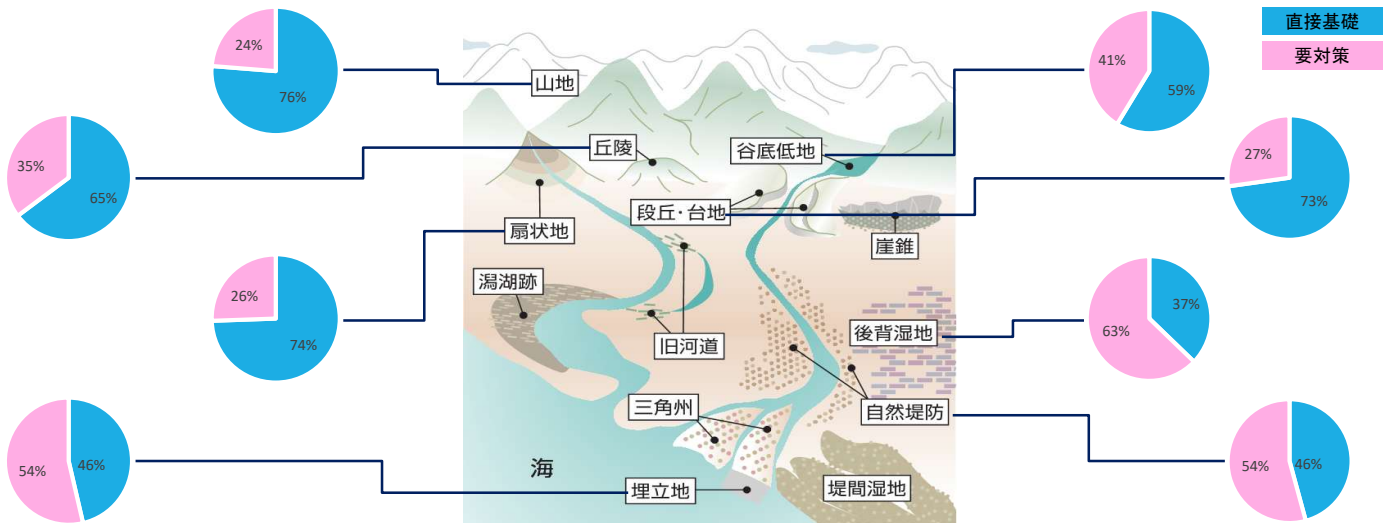
2020年度 2021年度 2022年度 2023年度 2024年度



出典：総務省 統計局 「住民基本台帳人口移動報告」

Powered By Bing
© GeoNames, Microsoft, TomTom

地形分類別工事判定率【全国2024年度実績】



JHSが行った地盤解析およびこれに基づく改良工法の実績を集計したものです。